

## Descripción

### PUNTO DE ANCLAJE PERMANENTE

### STANDARDS

### EN 795 Tipo A

- ▼ De acero inoxidable.
- ▼ Resistencia estática de 10 Kn.
- ▼ Para usar con tornillos M12.
- ▼ Tipo de anclaje clase A. Debe ser fijado permanentemente a la estructura: superficies verticales, horizontales e inclinadas, tales como paredes, columnas, dinteles, etc.
- ▼ Medidas: 166x68 mm.
- ▼ Dos agujeros de diámetro 13 mm para fijarlo, diámetro de la varilla de soporte: 6 mm.
- ▼ Válido para uso en vertical, horizontal o inclinado.
- ▼ Dirección de uso: radial, axial.

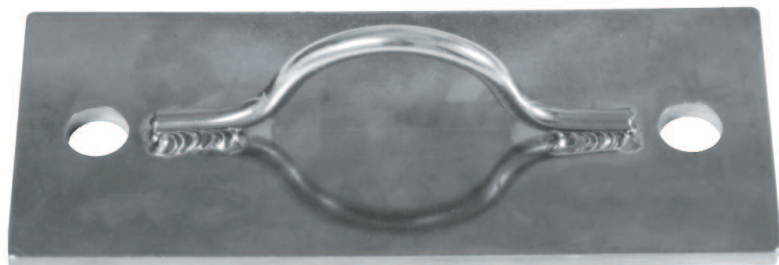
## Materiales

- ▼ Acero inox

## Aplicaciones

- ▼ Debe ser fijado permanentemente a la estructura: superficies verticales, horizontales e inclinadas, tales como paredes, columnas, dinteles, etc.





## Description

### PERMANENT ANCHOR DEVICE

- ▼ Made of stainless steel
- ▼ Static resistance: 10 Kn.
- ▼ To use with M12 screws.
- ▼ Anchor device type A. It must be permanently fixed to the structure: vertical, horizontal and inclined surfaces, such as walls, columns, lintels, etc.
- ▼ Measures: 166x68 mm.
- ▼ Two holes of diameter 13 mm for fixing and support rod diameter 6 mm.
- ▼ Position of use: Vertical, horizontal and inclined.
- ▼ Direction of use: Axial and radial to the support rod and in extraction.

### STANDARDS

#### EN 795 TYPE A

## Materials

- ▼ Stainless steel

## Applications

- ▼ It must be permanently fixed to the structure: vertical, horizontal and inclined surfaces, such as walls, columns, lintels, etc.

